

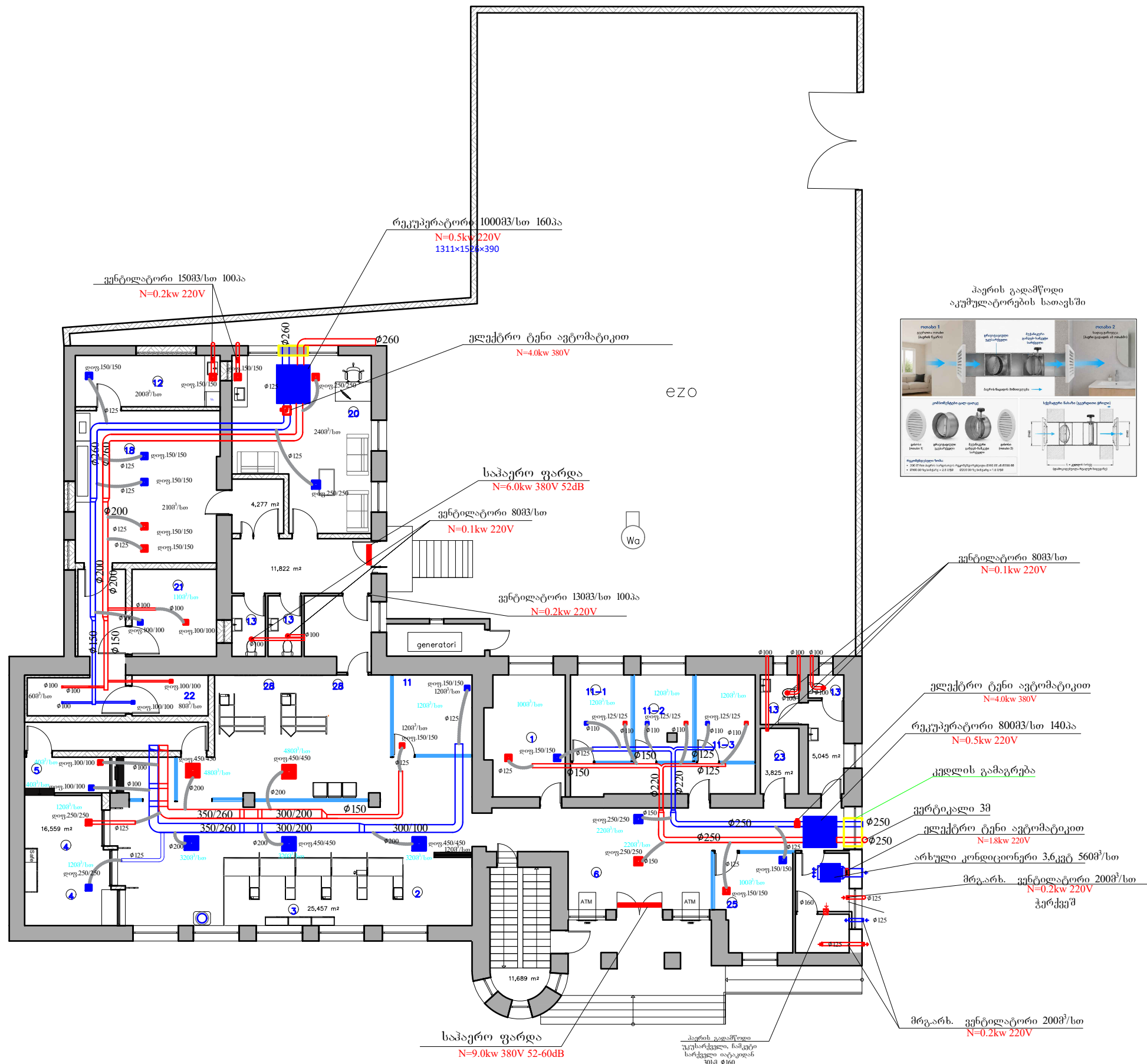
სიცივის წყარო ჩილერი, თბომცველის ტემპერატურა 7/12C

	დასახელება
1	განმარტება, ნახაზების ჩამონათვალი
2	ვენტილაცია 1 სართული
3	ვენტილაცია 2 სართული
4	ვენტილაცია სარდაფი
5	გათბობა-გაგრილება 1 სართული
6	გათბობა-გაგრილება 2 სართული
7	გათბობა სარდაფი
8	სქემა
9	წყალსადენ-წყალანირება გეგმა 1 სართული ეზო
10	წყალსადენ-წყალანირება გეგმა 2 სართული
11	წყალსადენ-წყალანირება სქემა
12	გათბობა-გაგრილება, ჰიდრავლიკორი ანგარიში
13	ანგარიშები

სპილენძის მილსადენი

[illegible]

ფორმატი	საშურო 2026	
AA 3		
<ol style="list-style-type: none"> ფილიალის მართველი -1 საოპმენეჯერი -1 მოდარე ოპ. (ფიზიკური პირი) -5 მოდარე -3 ოქრ. ღომზარდი -1 მითერი -1 ურთიერთობის მენეჯერი -3 საკრედიტო ოფიცერი -13 ბანკომატების ექსპერტი -1 IT -1 შეხვედრების ოთახი -4 სამზარეულო -2 WC -4 . ტექოთახი -1 არქივი -1 ინკასაცია -10 ოქროს სექცი. -2 გადამთელელი მოდარე - 3 უფროსი მოდარე -1 კორდინატორი -1 ფულის საცავი -1 ოქროს საცავი -1 გარდერობი -1 ინკასაციის სასაწოზე ფართი -1 ავეტო ღომზარდი -1 GAGგანავადების მენეჯერი -1 რეხვეტი -4 მოდარე ოპ. (იურიდიული პრ.) -2 		
პირობითი აღნიშვნები		
შენიშვნები		
სასაზოგადოებო:		
არაუტორო	ბ. ანჯაფროძე	
დაამუშავა	გმგედლი შივილი	
შექანიტური ნაწილი		
სახაზი		
ფეროლიტის 1 საბოლოო		
სტილი	მარგანი	ფერცი
მუშ. პროექტი	1:100	

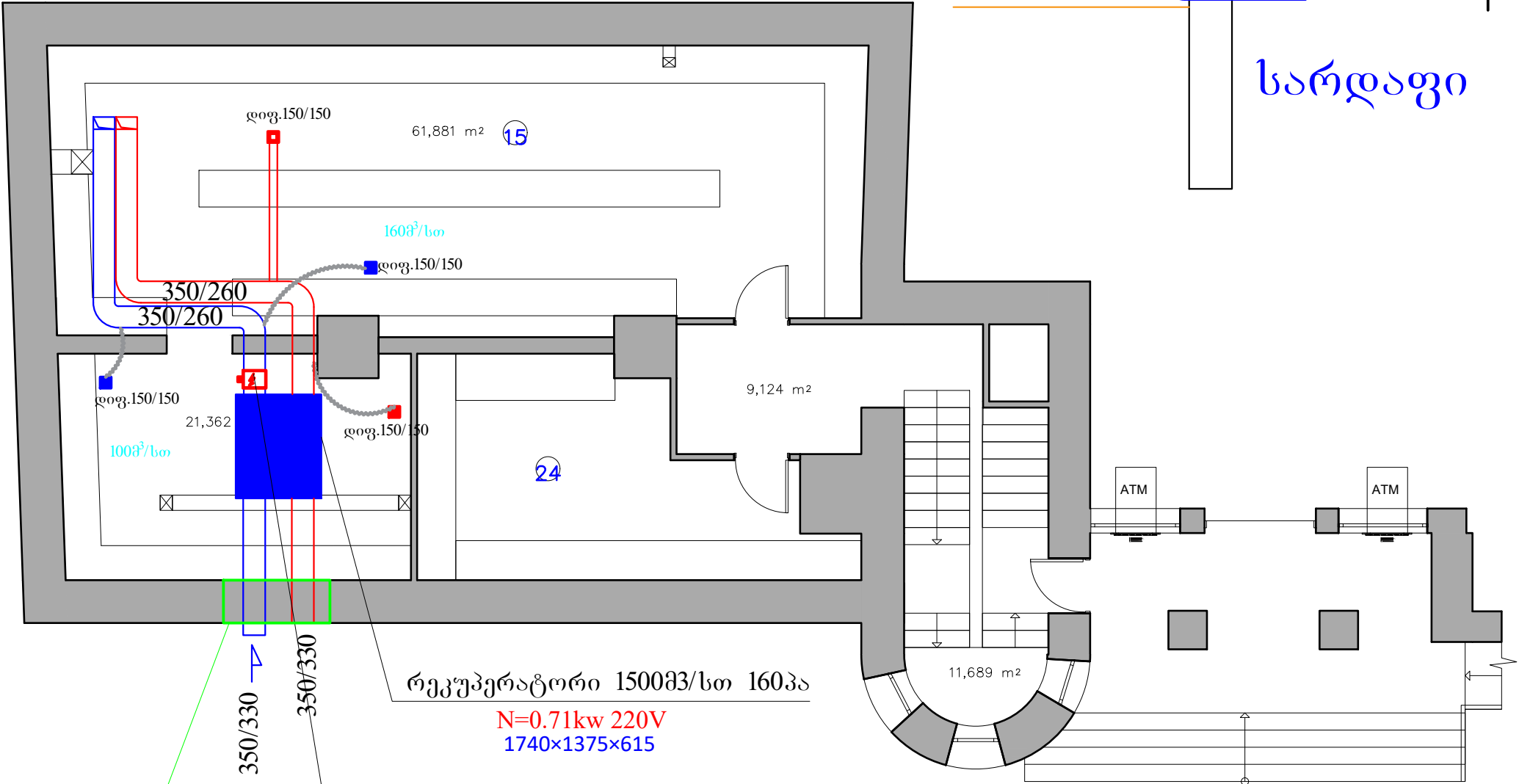


ვენტილაცია სარდაფი

ჰაერმიმღები ცხაურა 1მ მიწის დონიდან

დარბაზი

სარდაფი



კედლის გამაგრება

ელექტრო ტენი ავტომატიკით
N=6kw380V

ფორმატი		ხაშური 2026	
AA 3			

